

発行所  
 広島市中区河原町1番26号  
 広島県環衛ビル5階  
 広島県理容生活衛生同業組合  
 電話(082)296-1001

全理連の火災、年金、団体生命、賠償、療養補償の各保険、制度に加入して、安定した生活をしましょう。

# ひろしま理容タイムス

厚生労働大臣認可  
 標準営業約款Sマークの登録・再登録をしましょう

令和2年  
**9/14日**  
 広島県理容組合  
**第3回**  
**理事会**  
 リモート会議



広島県理容組合では令和2年9月14日(月)に、第3回理事会を開催しました。今回の理事会は、新型コロナウイルス感染症予防対策として午前11時からおよそ2時間半のリモート会議を行いました。

今まではLINEで「理事会グループ」を立ち上げておりましたので、この度は無料で時間や参加人数などの制限が無く簡単に取り組めるLINEのグループ通話機能を利用しました。先立って操作方法など練習しており、会議開始時間となりLINEのビデオ通話のマークをタップ!!!理事8名それぞれが、パソコン、スマホ等を駆使し操作に多少手間取りながらもリモート会議が始まりました。

予め配布されていた資料を手元に岡本副理事長の司会進行です。時たま映像が乱れたり、音声が聴こえ難くなったりしましたが、概ね大きなトラブルも無くスムーズに会議を行



行つてきました。

反省点は、会議進行の手順など不慣れていたこと、参加者が聞き手に回り易いことなどがありました。角、先ずはリモートに慣れることが大切と思いました。

今後もこのようなリモート会議を行う機会が増えそうと、そのための環境整備をしっかりと準備する必要があります。次は最近リモート会議で主流のZoomにも挑戦してみたいですね。



令和2年9月28日(月)広島県環衛ビルにおいて、第1回支部長会を開催しました。新型コロナウイルス感染症も未だ収束の兆しさえ見えない昨今です。その為、7月に支部長会を開催する予定でしたが、延期して8月としました。しかし、これも無理となりやっとなりの9月の開催にこぎ着ける事が出来ました。

今回の支部長会は当初、リモート会議で実施する方向で検討していましたが、各支部のインターネット環境が若干整っておらず、「マスク着用・手指の消毒・換気・ソーシャルディスタンス」など予防対策に万全を期して、広島県環衛ビル大会議室にて開催となりました。

先ず「新型コロナウイルスガイドラインセミナー」というテーマに基づき広島

令和2年  
**9/28日**  
 広島県理容組合  
**第1回**  
**支部長会**  
 広島県環衛ビル大会議室

県健康福祉局食品生活衛生課の主任森本拓篤氏をお招きして、理容師として、新型コロナウイルス感染症に、どの様に向き合い対応して行くべきかを学び、理容所内の感染対策・お客様への対応・施術中の対策・清掃と消毒などについて教わりました。

その後①「新型コロナウイルス感染拡大予防ガイドライン巡回指導」、②「医療用ウィックサロンづくりへの取り組み」、③「訪問理容に関する新型コロナウイルス対応ガイドライン」など多岐にわたり審議し活発な質疑応答を繰り返しました。久しぶりに堂に会った今回の支部長会は予定時間を大幅に越え、充実した会議となりました。

**trie**  
 HOMME

Lebel  
 ALL YOUR OWN

ルベル / www.lebel.co.jp  
 タカラベルモント株式会社

トリエム ワックス  
**動き、自在。ツヤ、多彩。**  
 毛流れも髪の新きもツヤ感も好みはそれぞれ違うもの。こだわりのスタイルにはこだわりのワックスを。

ポイントで狙うキメる  
 ニュアンスから大粒な粒まで、アレンジしながらキープができる。ホールドしながら動かせる。メンズスタイルの表現をさらに広げるスプレー。

**DANDY SQUARE**

トラディショナルなデザインに秘めた、至高の快適機構。

ブラム  
**BRAMU**  
 NEW GROOMING CHAIR

**TAKARA BELMONT**  
 広島市西区商工センター4-11-8 TEL.082-278-3618 www.tb-net.jp

# 収益力の向上に向けた 理容業の取組みのヒント

その2

第1弾で理容業界動向、第2弾で消費者動向について分析してきました。今回は、第3弾「経営改善のヒント」の二回目となります。前回に続き(客層に応じた来店促進策)・(業務効率化)・(コスト削減策)を図るヒントを提案します。

さて、このシリーズ「収益力の向上に向けた理容業の取組みのヒント」について今回が最終ページとなりました。

現在COVID-19も未だに収束の気配すら見えず、今からは「With Covid-19」の方向へ舵を切ることになりそうです。今後、厳しい経営環境になることが予想されます。だからこそ、日々経営努力を続けて行く必要があります。

今回の「収益力の向上に向けた理容業の取組みのヒント」が、少しでも役立てば幸いです。今後もこの様な提案をしたいと思っておりますので宜しくお願い致します。

① 業界動向

## 客層に応じた来店促進策の使い分け!

お客様の立場や気持ちになって、いつ、どんな方法で、どんな内容のメッセージがお店から届いたら、興味を持つか? 再来店のきっかけになるか? 考えてみよう。



- ヒント**
- ① お店前の通過客にアピールしよう
  - ② 常連客・固定客への対応を考えよう
  - ③ ネット活用で新規のお客様を獲得しよう

### 解説

#### ① お店の前を通過する通勤・通学者は、大事な潜在客です。

例) 店頭A型看板のメッセージを毎日書き換える、キャンペーン・イベント告知ポスターを適宜貼り換える、季節ごとに店頭の模様替えを行う等。

#### ② 高齢者には、手書きの丁寧なメッセージが有効です。

例) 誕生日・記念日お祝いのハガキ郵送、お客様ごとの来店サイクルの把握、得意客への特典付与等  
※個人情報収集の際は、目的・管理法を明示し、本人の了承を得よう。

#### ③ 原則無料で利用できるスマホアプリを積極的に活用しよう。

※インターネット活用の方法は、指導センター・組合事務局・よろず支援拠点に相談しよう。

客層に応じて、適切な方法を選択し、  
タイミング良く発信することで、効果を最大化しよう

**デジタルだけじゃない、アナログ対応も重要!**

② 消費者動向

## 多機能レジ導入で、業務効率化を実現!

理容室向けの店舗管理用ソフト・アプリや多機能レジが低価格で販売されています。お店の事業規模や業務内容に応じて選定し、導入・活用を検討しましょう。



- ヒント**
- ① 顧客情報を管理し、販促活動に活用しよう
  - ② 多機能レジや複数決済方式の導入を検討しよう
  - ③ 売上集計・分析機能を店舗経営に活用しよう

### 解説

#### ① カルテの電子化を検討しよう

例) 記念日のお祝い・履歴に応じた来店誘導メッセージ発信の自動化、動画・写真でのヘアスタイル提案、本人写真での仕上りイメージ提示等。  
※顧客情報のオンライン管理、セキュリティの高い専用録利用も。

#### ② 電子マネー・QRコード・クレジット決済の導入を検討しよう。従来より安い手数料率での利用も可能です。

※IT導入補助金の活用相談は、(一社)サービスデザイン推進協議会や地域のよろず支援拠点・商工会等に。

#### ③ 例えば、日次・週次・月次・年次の売上集計、担当スタッフ別集計、メニュー別集計や、リピート客・得意客の顧客属性分析等。

多様な決済導入で  
新たな客層(若者・外国人)の拡大を

**効率化で生まれた時間を有効活用!**

③ 経営改善のヒント

## 仕入れの見直しと省エネ対策でコスト削減!

削減が難しい人件費対策、仕入れ先・取引条件の見直しによる材料費の削減、省エネ対策の徹底等、できそうな事はすべて試してみましよう。

- ヒント**
- ① スタッフの空き時間の有効活用を考えよう
  - ② 仕入材料は、価格だけでなく機能・効果も含めて見直そう
  - ③ 省エネ対策を徹底しよう



### 解説

#### ① スタッフの行動パターンを見直し、効率的な作業や客待ち時間の有効活用、直接・間接の売上・利益貢献方法の検討を考えよう。

例) SNSでの情報発信や記念日お祝いメッセージ発信、見込み客のフォロー等

#### ② 一括購入・複数店舗での共同購入等の取引条件の見直しや、消耗品のネット通販の活用を検討しよう。

※組合・支部の共同購入品を確認しよう。

#### ③ 複数エアコンの時間差使用、室外機への水がけ・日陰作り、待機電力の節電、LED照明・節水コマの使用、旧式エアコンの省エネタイプへの更新等、省エネ対策は多岐に渡ります。

※省エネ対策は自治体の環境対策部署に相談しよう。

ネット通販や共同仕入れて、思わぬコスト削減も実現可能  
日頃から積極的な情報収集が大切

**コスト削減は、小さなことの積み重ねで!**

④ 取組事例

⑤ お役立ち情報

いき抜こう、この水と。

**TRIM ION GRACE**

～水を科学する～  
株式会社日本トリム

● 10年保証の逆渗透膜が寿命長  
● 10段階のろ過で安心  
● 10段階のろ過で安心  
● 10段階のろ過で安心

0120-474120

私達は、出逢いを大切にします。

一社 是一

- 喜んで、人や社会に役立つ人間
- 明日に向かって、夢と大きな目標をもつ人間
- 心清く、豊かで幸福な人生を創る人間

**株式会社 タムラ**

本 社 / 広島市西区商工センター1丁目4-44  
〒733-0833 ☎(082) 277-6060FJ  
福山営業所 / 福山市手城町2丁目8-9  
〒721-0966 ☎(084) 928-4505  
山口支社 / 山口県周南市桜木3丁目5-83  
〒745-0806 ☎(0834) 39-6156

**赤ちゃんの筆**

「ファーストヘアカット」  
を記念日にしよう  
世界にひとつだけの記念品

株式会社 光文堂  
〒0120-474120

赤ちゃん筆をつくりませんか?  
ひとつひとつおオーダーメイド。



# 共済加入促進運動

運動期間

令和2年4月1日～令和2年12月1日



**A賞** 先着**1,000**名様  
**JCBギフトカード**  
**5,000**円分

**B賞** 抽選**500**名様  
**JCBギフトカード**  
**5,000**円分

特典対象者

**A賞** 令和2年4月1日～12月1日にワイドプラン、団体生命共済(小型)、療養補償共済(所得・医療補償コース)のいずれかに新規または増加入し、継続されている方

**B賞** 令和2年12月1日現在、ワイドプラン、団体生命共済(小型)、療養補償共済(所得・医療補償コース)のいずれかに加入されている方

賞品内容

**A賞** JCBギフトカード(5,000円分) 1,000名様(先着)

**B賞** JCBギフトカード(5,000円分) 500名様(抽選)

当選者の発表と賞品の発送

A賞、B賞とも賞品の発送をもって、当選者の発表に代えてさせていただきます。なお、賞品等の発送は令和3年3月下旬頃を予定しています。

※個人情報、賞品の抽選・発送等におのみ使用し、他の目的には利用いたしません。

全国理容生活衛生同業組合連合会

## 共済からのお知らせ

**ご存知ですか?** 2人に1人はがんになる時代、全理連の療養補償(医療コース)は安い掛け金で入院と入院を伴う手術のみならず、がん特約補償でがんの手厚い補償です。がんと診断されたら100万円、通院は1日あたり5,000円、外来治療は1日当たり2,500円をお支払いいたします。詳しくはパンフレットをご覧ください。

**大規模災害はどこでも起きます!** 火災共済制度の更新時期が近づいています。これを機にワイドプランに加入されませんか。ワイドプランは理容器具、理容店が所有するテレビ、ソファ、店内の照明器具やクロスなど什器備品を再調達価額でお支払をいたします。対象も水災や風災、盗難や突発的な事故など多岐にわたります。

## 赤外線温度計配布のお知らせ

県組合より、新型コロナウイルス対策支援として、全組合員様に1本赤外線温度計(非接触型)を配布いたします。これから冬に向けウイルス感染拡大が予想されますので、毎日の健康チェックに活用いただくとともに、マスク着用、換気、消毒のより一層の徹底をお願い申し上げます。



※イメージです。

## 2020年11月～2021年1月の行事予定

11月9日(月)	中間監査会
16日(月)	西日本理事長会(鳥取)(新型コロナ感染対策のため中止)
17日(火)	西日本理事長会(鳥取)(新型コロナ感染対策のため中止)
19日(木)	全理連・第5回 理事会
12月7日(月)	第3回理事会
10日(木)	協議会会長会
1月21日(木)	全理連・第6回 理事会 新春懇談会
25日(月)	予算委員会

※太字は、広島県理容組合の関連行事

## 第43回 理容師国家試験の実施のお知らせ

正式な案内はきておりませんが、受験予定の方はご確認ください。

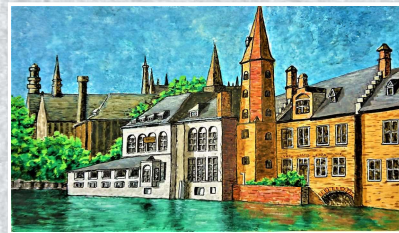
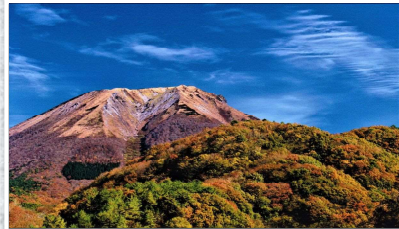
願書の配布: 11月上旬～11月末

試験日: 令和3年2月3日(水)(予定)

問合せ先: 理容師美容師試験研修センター 中国ブロック事務所

広島市中区大手町2-8-5 合人広島大手ビル10F

☎082-236-1150



「晩秋の大山」(写真) 尾道支部 竹本 勝治  
「ブルーシユ風景」(絵画) 三原支部 古胡 正勝

# 私の力作



## 訃報

次の方が逝去されました。  
令和2年4月13日  
三原支部  
豊田 信夫 84歳  
令和2年10月13日  
広島東支部  
梶井 喜彦 48歳  
謹んでご冥福をお祈りいたします。

令和2年度の表彰者  
広島県生衛連会 会長表彰  
生活衛生功労者  
上村 泰正氏  
(理事 福山支部長)

## パストリーゼ 77

### アルコール除菌剤

皮ふに接する器具を消毒

ノロウイルスに対する効果が実証されました。

- アルコール77度がさまざまな菌を除菌します。
- 高純度カテキンがノロウイルスの感染力を阻止



有限会社 白水商店 ☎ 0120-383345

## 組合員会議室【組合員向】

業界や組合に関するご意見など。組合員の生の声をお待ちしています。閲覧、投稿には、ID・パスワードが必要となります。



理容器具・材料のお買い求めは、信用第一の組合加盟店で

## 広島県理器商組合

(アイエオ順)

〒730-0825 広島市中区光南4-5-19-102 (サロシステム内)  
☎(082)543-2606 FAX (082)543-2607

(有)倉頭理器 〒733-0833 広島市西区商工センター3-5-8 ☎(082)277-2555

(有)サロシステム 〒730-0825 広島市中区光南4-5-19-102 ☎(082)543-2606

(有)白本商店 〒731-0231 広島市安佐北区龜山7-4-51 ☎(082)815-3345

(株)タムラ 〒733-0833 広島市西区商工センター1-4-44 ☎(082)277-6060

(有)マルオ物産 〒723-0017 三原市港町3丁目0-2 ☎(0848)62-2352



## 青年部通信

安佐北区のスーパー銭湯にてコロナウイルスによるクラスターが発生して以降、政府の推奨するGoToキャンペーンとは裏腹に、飛び火したクラスターにより県内は戦々恐々とした状況が続いています。

浮かれては居られない状況ですし、何が起きてもおかしくないこの現状を踏まえ、今回は近くにコロナウイルス感染者が出てしまった場合どうしたら良いのかを想定しての対策に目を向けていきましょう。

### GoToトラベル事務局

「新型コロナウイルス感染者が発症した際の対応」より抜粋  
【チェックアウト後のお客様の感染が確認された場合】

- (1) 事案が発生したことについて事務局に速やかに一報し、その後は、事務局からのヒアリング等に対応する。また、保健所の指導内容等については、逐次、事務局に報告する。
- (2) 宿泊記録等から、そのお客様の滞在した客室、利用した飲食施設のテーブル等を可能な範囲で確認する。
- (3) 感染が確認されたお客様の利用日以降の全宿泊客および当日勤務した従業員全員のリスト(または宿泊カードのコピー)を準備しておく。
- (4) 感染が確認されたお客様が利用した客室の提供を中止する。その部屋が利用中であれば、その部屋を利用しているお客様に別の客室を用意し、移っていただく。
- (5) 保健所に連絡し、対応の指示を仰ぐ。保健所からの連絡・照会によりチェックアウト後のお客様の感染を知った場合は、その場で保健所に対応の指示を仰ぐ。

宿泊旅行者が感染していた場合の対応なので、我々の店舗においては利用者又は保健所等の行政機関から連絡が入る事になるのでしょうか。自身のお店に脳内変換して対応を考えてみて下さい。

一般社団法人 日本フードサービス協会のガイドラインより抜粋  
【濃厚接触者の確定】

新型コロナウイルス感染症は、患者を把握した場合、感染症法に基づき、保健所で疫学調査を実施し、濃厚接触者に対する健康観察、外出自粛要請等を行うこととなります。

このため、事業者は、保健所の調査に協力し、速やかに濃厚接触者を自宅に待機させるなど感染拡大防止のための措置をとる必要があります。

また、クラスター(患者集団)が発生しているおそれがある場合に、確認されたクラスターに関係する施設休業等、必要な対応を要請される場合があります。

### 【濃厚接触者への対応】

事業者は、保健所が濃厚接触者と確定した従業員に対し、14日間の出勤を停止し、健康観察を実施してください。

濃厚接触者と確定された従業員は、発熱又は風邪などの症状(軽症の場合を含む。)がある場合には、保健所に連絡し、行政検査を受検します。また、事業者は、その結果の報告を速やかに受けることとします。

旅館業、飲食業からの抜粋でしたが、同等の対応が必要であると考えられます。

侵入を許すといかに大変か、今一度、店舗の防疫に関して見直す必要に迫られているのかもしれない。

### 【参考】「濃厚接触者」に該当する範囲

- 感染が疑われる者と同居あるいは長時間接触(車内、航空機内等を含む)があった者
- 適切な感染防護無しに感染が疑われる患者を診察、看護や介護していた者
- 感染が疑われる者の飛沫や体液等に直接触れた可能性が高い者
- その他、手で触れること又対面で会話することが可能な距離(目安として2メートル)で、必要な感染予防策なしで、「感染が確定した患者」と接触があった者

出所:新型コロナウイルス感染症患者に対する積極的疫学調査要領(暫定版)

(国立感染症研究所感染症疫学センター令和2年2月27日版)

## 事業所で感染者が発生した又は感染者の利用があった場合の施設の消毒について

基本的には、保健所の指導のもと、事業所が主体となって消毒作業を行っていただくこととなります。消毒作業に必要な資材をご自身で準備の上、実施してください。

と、あるように、保健所は指導のみで消毒作業をしてくれないので、自身で消毒又は業者に実費で依頼しなくてはなりません。業者によっては右の様な証明書を発行してくれたりするようなので、確認して発注して下さい。

### 消毒作業実施済 証明書

〇〇支店 〇〇株式会社

消毒作業実施日 令和2年 月 日

当社殺菌消毒作業一式  
当社による殺菌消毒作業を実施したことをここに証明致します。